

Come avviare il corso di sicurezza informatica per la vostra PMI

- 1 Registrazione**
Registratevi online su zurich.sosafe.de con il vostro codice di abilitazione personale, che trovate nel foglio allegato alla vostra polizza della cyber assicurazione. Lì trovate anche delle istruzioni dettagliate. Se non avete più il codice di abilitazione, il vostro o la vostra consulente alla clientela potrà aiutarvi.
- 2 Aggiungere collaboratori e collaboratrici**
Aggiungete gli indirizzi di posta elettronica professionali dei vostri collaboratori e delle vostre collaboratrici che devono frequentare il corso.
- 3 Selezionare e configurare l'e-learning**
Per l'e-learning selezionate i moduli desiderati e attivateli. Subito dopo i vostri collaboratori e le vostre collaboratrici riceveranno un invito.
- 4 Simulazione di phishing (opzionale)**
Selezionate le e-mail adatte per il vostro settore ed eseguite il cosiddetto «whitelisting», affinché le e-mail non vengano bloccate dalle misure di sicurezza.

Ulteriori informazioni sulla Cyber assicurazione sono disponibili online su zurich.ch/cyber oppure telefonicamente al numero **+41 41 528 29 75**.

In caso di richieste tecniche, come domande sulla configurazione della simulazione del phishing oppure se qualcosa dovesse non funzionare, riceverete aiuto dal supporto online di SoSafe: support@sosafe.de.

Corso sulla sicurezza informatica

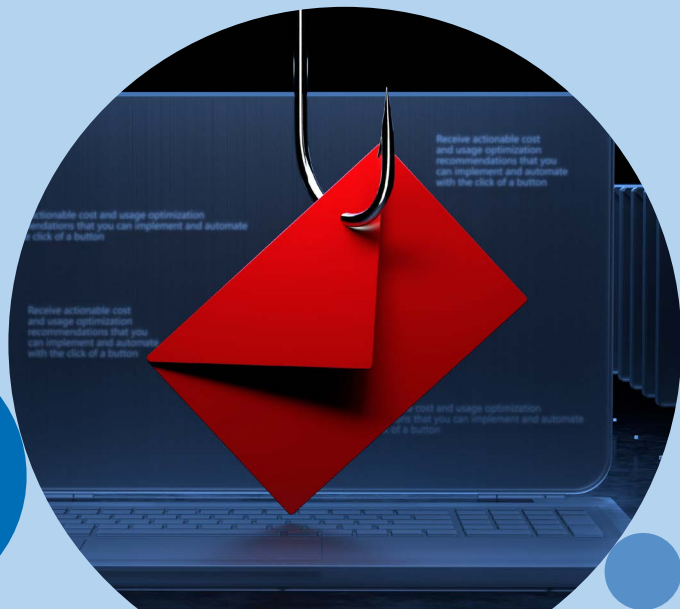
Gratuito per voi, con la vostra Cyber assicurazione



Rischi informatici e come proteggere la vostra PMI

Leggere, scrivere e rispondere ogni giorno ad e-mail, cliccare su link o aprire allegati. Tuttavia, ciò che fa parte del lavoro quotidiano, può nascondere anche dei rischi: un clic sbagliato basta per consentire un attacco e rivelare dati sensibili. Situazioni di questo tipo si possono evitare.

In quanto impresa possiamo proteggerci dagli attacchi informatici. La sola tecnologia non è sufficiente, perché spesso le situazioni rischiose si verificano durante l'applicazione. Gli hacker sono sempre più abili nell'influenzare, manipolare e ingannare collaboratori e collaboratrici inducendoli a collaborare involontariamente ai loro progetti. Spesso questa circostanza viene sottovalutata.



La nostra offerta per la sicurezza della vostra PMI

Con la vostra cyber assicurazione potete approfittare di corsi sulla sicurezza gratuiti, che vengono tenuti dal nostro partner «SoSafe», fornitore leader di formazioni in materia di sicurezza. Il corso comprende sia **moduli di e-learning** che la possibilità di una regolare **simulazione di phishing**. In questo modo i vostri collaboratori e le vostre collaboratrici impareranno a riconoscere potenziali attacchi informatici e a reagire nel modo corretto.

Potranno sfruttare contemporaneamente i moduli di e-learning e la simulazione di phishing oppure attivare a titolo introduttivo solo l'e-learning. Per entrambe le unità di formazione sono previste delle possibilità di valutazione. In tal modo potrete conoscere il risultato della formazione.



Moduli e-learning

Sono disponibili cinque video e quindici moduli didattici (formazione compatta SoSafe). Il tempo di elaborazione di ogni unità didattica è di circa un'ora. I moduli sensibilizzano i vostri collaboratori e le vostre collaboratrici in merito alla gestione sicura di e-mail e password e alla connessione Internet nell'home office. Idealmente i corsi si svolgono a tappe.



Simulation de phishing

Tra trenta modelli ne scegliete dodici che siano adatti per il vostro settore. Per ogni modello di e-mail esiste una pagina didattica individuale: se un'utente clicca un link o un allegato in un'e-mail di phishing simulata si viene indirizzati ad una pagina di apprendimento, che in circa tre-cinque passi spiega quali sono i fattori che consentono di riconoscere un'e-mail di phishing. Queste pagine didattiche sono disponibili in tedesco, francese, italiano o inglese. Le dodici e-mail di phishing simulate vengono spedite ai vostri collaboratori e alle vostre collaboratrici nel corso dell'anno.



Note importanti

- Potete iscrivere al corso di sicurezza al massimo 100 collaboratori e collaboratrici.
- Ricordate che per la simulazione di phishing non sono ammessi gli indirizzi di posta elettronica privati. Pertanto i collaboratori e le collaboratrici devono registrarsi per il corso con il loro indirizzo di posta elettronica professionale.
- Il corso sulla sicurezza non fa parte della Zurich Cyber assicurazione. Zurich si riserva pertanto il diritto di adeguare o sospendere questa offerta.